

SITUACE V RASTROVÉ MAPĚ 1:10 000
Hranice na Moravě - Teplice nad Bečvou
varianta A.2

Legenda situace

kolej, nástupiště, PH

SVÚ koleje zřízené v rámci
opravných prací 2011-2019

_____ [popis objektu] - opravné práce 2011-2019

[popis objektu] - aktuálně v realizaci

[popis objektu] - „Rekonstrukce ŽST Vsetín“ (dle DSP)

_____ (popis objektu) - stávající stav

 (popis objektu) - rušené, demolice

násyp, zářez, opěrná/zárubní zeď

 [popis objektu] - úprava tělesa trasy, nový objekt

 kanál Dunaj - Odra - Labe

IPO / IPO+větrání
PHV - alternativna:
možné umístění
protihlukového valu

dopravné

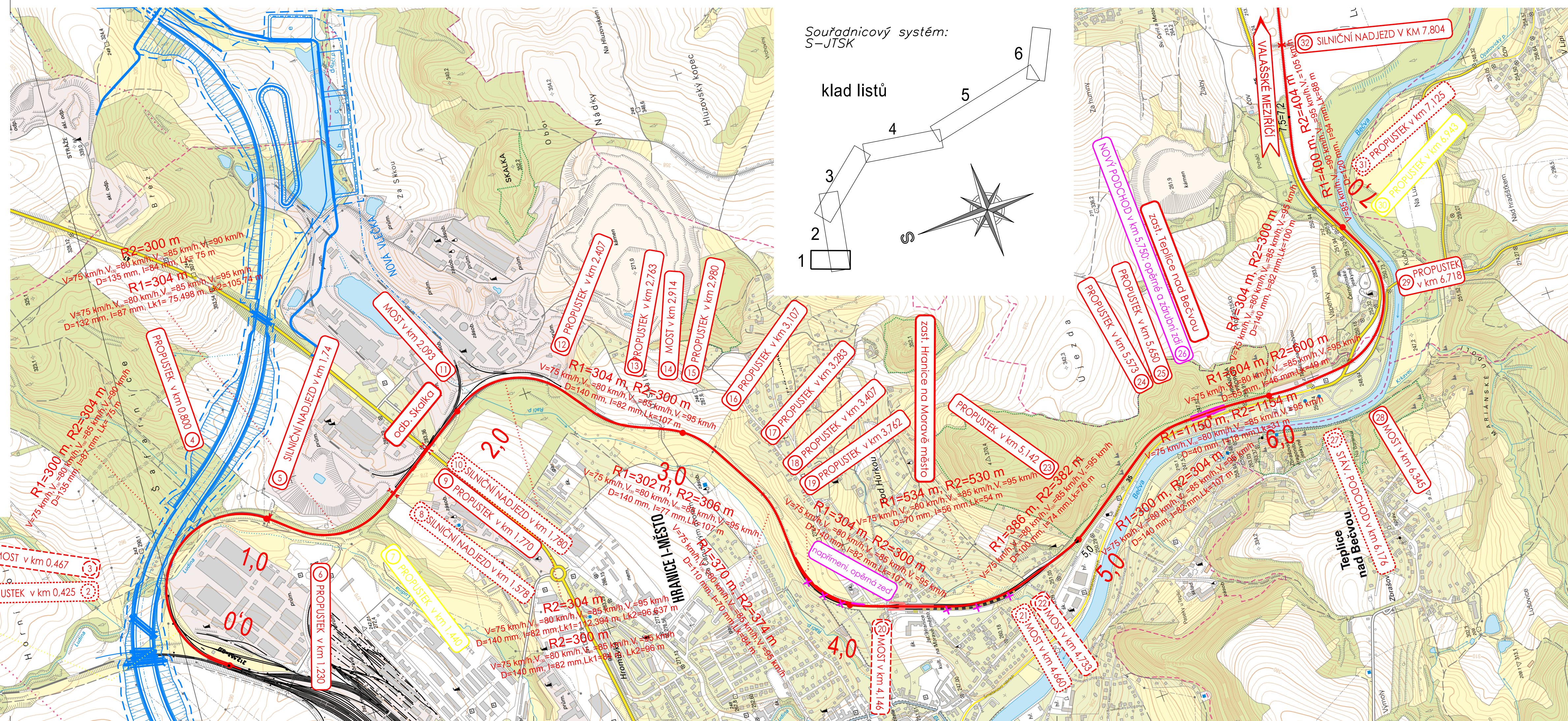
1

2011-2019

zaci






„ŽST Všetín“ (dle DSP)

trasy, nový objekt



			ČÍSLO SOUPRAVY:
		PO PŘIPOMÍNKOVÉM ŘÍZENÍ	
REVIZE Č.	DATUM	ZMĚNA	


MORAVIA CONSULT Olomouc a.s.
 LEGIONÁŘSKÁ 1085/8, 779 00 Olomouc
 tel.: +420 585 570 44-
 ID: kje9m
 e-mail: moravia@moravia.cz
 http://www.moravia.cz

OBJEDNATEL	 Správa železniční dopravní cesty, státní organizace v zastoupení: SŽDC, Stavební správa východ, Nerudova 1, 772 58 Olomouc	
HLAVNÍ INŽENÝR PROJEKTU	ING. ONDŘEJ POKORNÝ 	G. ŘEDITEL MORAVIA CONSULT Olomouc a. ING. VÁCLAV KRATOCHVÍL
ODPOVĚDNÝ PROJ. OBJ., PS	NAVRHL, VYPRACOVAL	KONTRLOVAL
Ing. Martin Nádeníček 	Ing. Martin Nádeníček 	ING. ONDŘEJ POKORNÝ 
KRAJ: OLOMOUCKÝ, ZLÍNSKÝ	POVĚŘENÝ OÚ: -	OBEC: -

<p style="text-align: center;">„AKTUALIZACE</p> <p style="text-align: center;">Studie proveditelnosti trati</p> <p style="text-align: center;">Horní Lideč st. hr. – Hranice na Moravě“</p>	ZAK. ČÍSLO MCO	18 - 049 - 233 - ST
	ÚČEL	STUDIE PŘEVODITELNOSTI
	DATUM	ŘÍJEN 2019
	FORMÁT	5x4
	MĚŘÍTKO	1:10 000
	ČÁST	POŘ.Č.
<p>Situace v rastrové mapě - varianta A.2.2</p> <p>Hranice na Moravě - Teplice nad Bečvou</p>	B.2.1	1